



INDUSTRIE[®]
INTOUCH
THÜRINGER WALD



INDUSTRIE INTOUCH Thüringer Wald 2018
Mit freundlicher Genehmigung von
N3 Engine Overhaul Services GmbH & Co. KG

29. OKT
2019

JETZT ALS UNTERNEHMEN ANMELDEN

UND VOM HOHEN BEKANNTHEITSGRAD PROFITIEREN!

Das Event zur Fachkräftegewinnung und Imagepflege für alle Industrieunternehmen sowie industrienahen Dienstleister im Thüringer Wald.



forum Thüringer Wald e. V.
DAS REGIONALMARKETING FÜR DIE WIRTSCHAFT IM THÜRINGER WALD

In Kooperation mit:





MIT EINER WEITER-
EMPFEHLUNGSRATE* VON

100%

EIN ERFOLGS-
FORMAT!

ÜBER
2.200
BESUCHER 2018!



INDUSTRIE INTOUCH

AM 29. OKTOBER

2019

Zeigen Sie Innovationsstärke, generieren Sie öffentliche Aufmerksamkeit, akquirieren Sie Fach- und Nachwuchskräfte.

INDUSTRIE INTOUCH Thüringer Wald bietet Industrieunternehmen und industrienahen Dienstleistern eine ideale Plattform, um sich als zukunftsfähiges Unternehmen und attraktiver Arbeitgeber zu präsentieren, ihre Bekanntheit in der Region Thüringer Wald zu erhöhen und sich mit anderen Unternehmen zu vernetzen.

Auch die fünfte Auflage im letzten Jahr fand mit einem neuen Besucherrekord enorme Resonanz. Insgesamt 2.261 Teilnehmer besuchten 35 Unternehmen – ein Erfolg, an den 2019 angeknüpft werden soll.

Begleitet von einer breit angelegten Öffentlichkeitskampagne öffnen dazu am **29. Oktober 2019 die teilnehmenden Firmen ab 16 Uhr** ihre Türen und gewähren der Öffentlichkeit auf ganz individuelle Weise exklusive Einblicke hinter die Kulissen, die Produktion oder in verschiedenste Berufe.

PRÄSENTIEREN SIE IHR UNTERNEHMEN UND TREFFEN SIE AUF ...

- ... Ausbildungsplatz- und Praktikumsbewerber
- ... Schul- und Studienabgänger aus der Region
- ... Pendler & „Rückkehrwillige“
- ... Arbeitssuchende und wechselwillige Berufstätige
- ... interessierte Öffentlichkeit

* Quelle: Besucherbefragung im Nachgang der Veranstaltung (Januar 2019)

DAS LEISTUNGSPAKET

Die Teilnahme an der Veranstaltung umfasst folgendes Komplettpaket an Leistungen:

- ✓ Organisation der Gesamtveranstaltung
- ✓ Flächendeckende Gesamtbewerbung
- ✓ Breit angelegte Presse- und Öffentlichkeitsarbeit inkl. Medienkooperationen
- ✓ Unternehmensportrait inkl. Logopräsenz auf www.industrie-intouch.de
- ✓ Werbe-Paket für Ihr Unternehmen
- ✓ Teilnehmer- und Besucherakquise
- ✓ Zentrale Teilnehmeranmeldung über www.industrie-intouch.de inkl. Teilnahmelisten für die Unternehmen
- ✓ Optional zubuchbare Zusatzpakete

IHRE VORTEILE

Als teilnehmendes Unternehmen profitieren Sie bei INDUSTRIE INTOUCH Thüringer Wald von:

- ✓ Einem attraktiven Leistungspaket mit geringem Organisationsaufwand für Sie
- ✓ Starker öffentlicher Wahrnehmung und hoher Präsenz in den Medien
- ✓ Einem hohen Bekanntheitsgrad der Veranstaltung
- ✓ Direkten Kontakten zu potentiellen Fach- und Nachwuchskräften
- ✓ Networking, Stakeholder- und Imagepflege
- ✓ Individueller Gestaltungsfreiheit bei der Präsentation Ihres Unternehmens
- ✓ Vertiefung von Kontakten, z. B. nach Berufsinformationsmessen



PORTRAIT
Ihres Unternehmens auf industrie-intouch.de



DAS WERBEPAKET FÜR IHR UNTERNEHMEN



BANNER
Mit Logo als Zusatzangebot!

FLYER

Mit Logo, Adresse & QR-Code zum Programm



PLAKAT

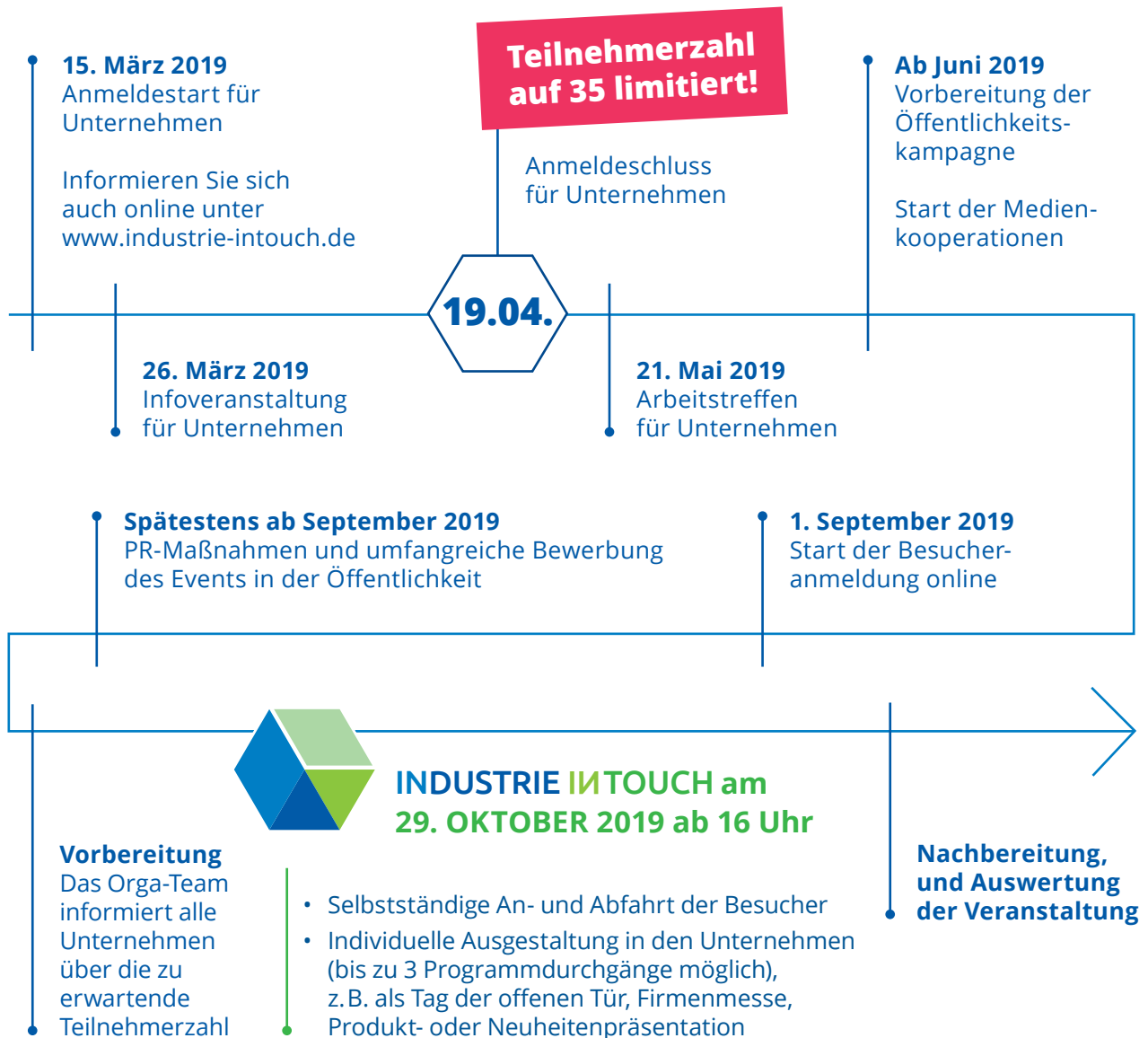
Mit Logo als Zusatzangebot!

FOLDER

Zur Veranstaltung mit Logo & Adresse

Abbildungen beispielhaft

TERMINPLANUNG



KONTAKT

ANSPRECHPARTNER GESAMTKOORDINATION



Cornelia Grimm
Regionalmanagerin
forum Thüringer Wald e. V.

Tel. 03681 362-231
Fax 03681 362-444
grimm@forum-thueringer-wald.de

ANSPRECHPARTNER FÜR UNTERNEHMEN



Tilo Werner
Projektleitung

Tel. 03681 362-203
Fax 03681 362-220
werner@suhl.ihk.de

Weitere Informationen finden Sie unter www.industrie-intouch.de