



1. NOVEMBER 2018

INDUSTRIE[®]
INTOUCH
THÜRINGER WALD



ZUM
5. MAL IN FOLGE!

2018

INDUSTRIE ZUM
ANFASSEN

JETZT ALS UNTERNEHMEN ANMELDEN

UND VOM HOHEN BEKANNTHEITSGRAD PROFITIEREN!

Die Veranstaltung zur Fachkräftegewinnung und Imagepflege für alle
Industrieunternehmen sowie industrienahen Dienstleister im Thüringer Wald



Industrie- und Handelskammer
Südthüringen



Handwerkskammer
Südthüringen



MIT EINER WEITER-
EMPFEHLUNGSRATE* VON

100%

EIN ERFOLGS-
FORMAT!

ÜBER

2.000

BESUCHER 2017!



AM 1. NOVEMBER 2018

ZUM 5. MAL IN FOLGE!

INDUSTRIE ZUM ANFASSEN

DURCH INDUSTRIE INTOUCH
THÜRINGER WALD PRÄSENTIEREN
SIE IHR UNTERNEHMEN UND
TREFFEN AUF ...



INDUSTRIE IN TOUCH

- ... Ausbildungsplatz- und Praktikumsbewerber
- ... Schul- und Studienabgänger aus der Region
- ... Pendler & „Rückkehrwillige“
- ... Arbeitssuchende und wechselwillige Berufstätige
- ... interessierte Öffentlichkeit

Zeigen Sie Innovationsstärke, akquirieren Sie Fach- und Nachwuchskräfte und generieren Sie öffentliche Aufmerksamkeit.

INDUSTRIE INTOUCH Thüringer Wald bietet Industrieunternehmen und industrienahen Dienstleistern eine ideale Plattform, um sich als zukunftsfähiges Unternehmen und attraktiver Arbeitgeber zu präsentieren, ihre Bekanntheit in der Region Thüringer Wald zu erhöhen und sich mit anderen Unternehmen zu vernetzen.

Auch die vierte Auflage im letzten Jahr fand mit einem neuen Besucherrekord enorme Resonanz. Insgesamt 2.086 Teilnehmer besuchten 35 Unternehmen – ein Erfolg, an den 2018 angeknüpft werden soll.

Begleitet von einer breit angelegten Öffentlichkeitskampagne öffnen dazu am **1. November 2018 die teilnehmenden Firmen ab 16 Uhr** ihre Türen und gewähren der Öffentlichkeit auf ganz individuelle Weise exklusive Einblicke hinter die Kulissen, die Produktion oder in verschiedenste Berufe.

* Quelle: Besucherbefragung im Nachgang der Veranstaltung (November 2017)

DAS LEISTUNGSPAKET

Die Teilnahme an der Veranstaltung umfasst folgendes Komplettpaket an Leistungen:

- ✓ Organisation der Gesamtveranstaltung
- ✓ Flächendeckende Gesamtbewerbung
- ✓ Breit angelegte Presse- und Öffentlichkeitsarbeit inkl. Medienkooperationen
- ✓ Unternehmensportrait inkl. Logopräsenz auf www.industrie-intouch.de
- ✓ Werbe-Paket (Werbebande, Flyer, Plakate)
- ✓ Teilnehmer- und Besucherakquise
- ✓ Zentrale Teilnehmeranmeldung über www.industrie-intouch.de inkl. Teilnahmelisten für die Unternehmen
- ✓ Optional zubuchbare Zusatzpakete

IHRE VORTEILE

Als teilnehmendes Unternehmen profitieren Sie bei INDUSTRIE INTOUCH Thüringer Wald von:

- ✓ Einem attraktiven Leistungspaket mit geringem Organisationsaufwand für Sie
- ✓ Starker öffentlicher Wahrnehmung und hoher Präsenz in den Medien
- ✓ Einem hohen Bekanntheitsgrad der Veranstaltung
- ✓ Direkten Kontakten zu potentiellen Fach- und Nachwuchskräften
- ✓ Networking, Stakeholder- und Imagepflege
- ✓ Individueller Gestaltungsfreiheit bei der Präsentation Ihres Unternehmens
- ✓ Vertiefung von Kontakten, z. B. nach Berufsinformationsmessen



PORTRAIT

Ihres Unternehmens auf industrie-intouch.de

FOLDER

Zur Veranstaltung mit Ihrem Logo & Adresse

DAS WERBEPAKET FÜR IHR UNTERNEHMEN

BANNER

Mit Ihrem Logo als Zusatzangebot!



FLYER

Mit Ihrem Logo, Adresse & QR-Code zum Programm

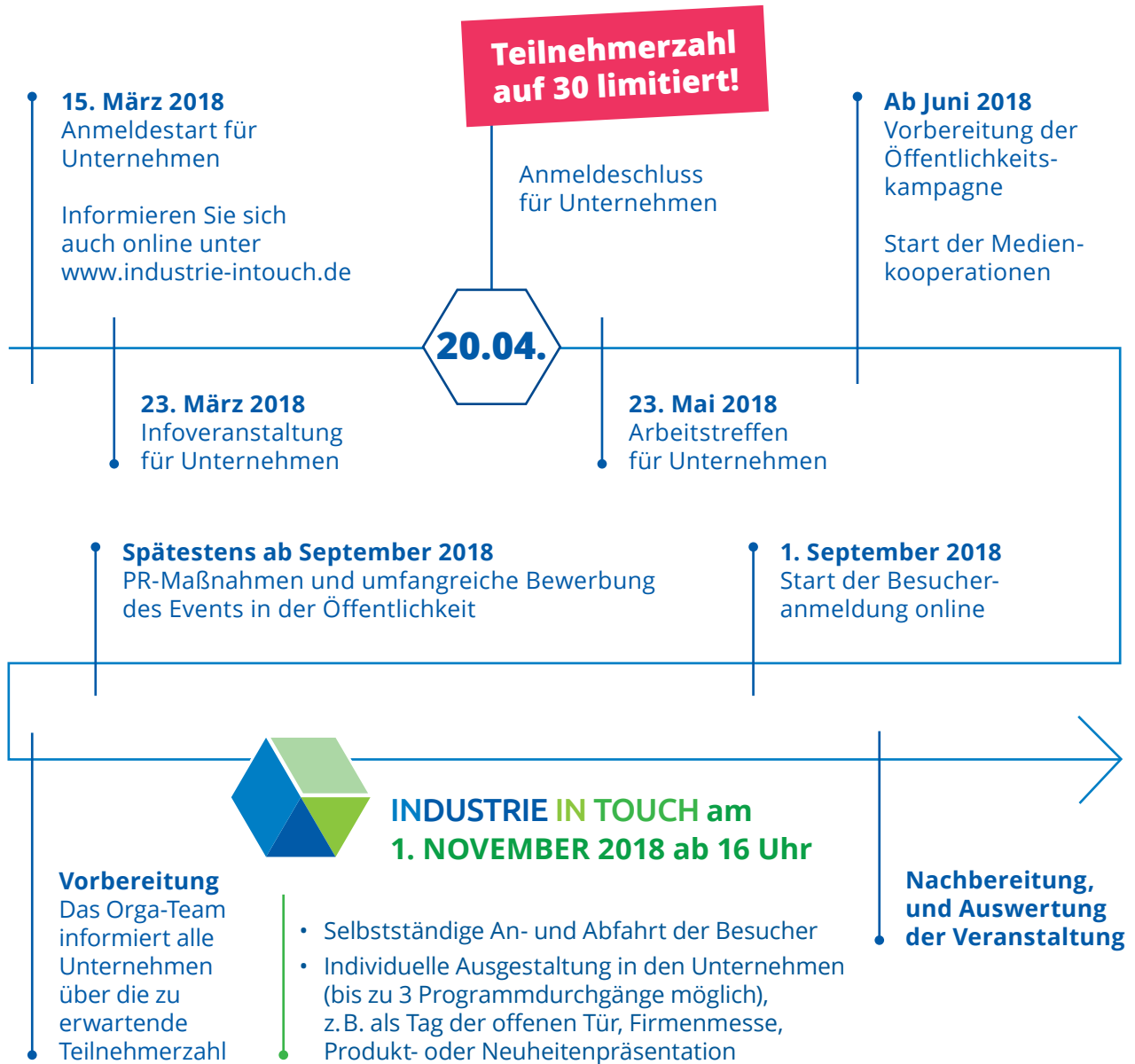


PLAKAT

Mit Ihrem Logo als Zusatzangebot!



TERMINPLANUNG



KONTAKT



ANSPRECHPARTNER GESAMTKOORDINATION

Cornelia Grimm
Regionalmanagerin
forum Thüringer Wald e.V.

Tel. 03681 362-231
Fax 03681 362-444
grimm@forum-thueringer-wald.de



ANSPRECHPARTNER FÜR UNTERNEHMEN

Tilo Werner
Projektleitung

Tel. 03681 362-203
Fax 03681 362-220
werner@suhl.ihk.de

Weitere Informationen finden Sie unter www.industrie-intouch.de